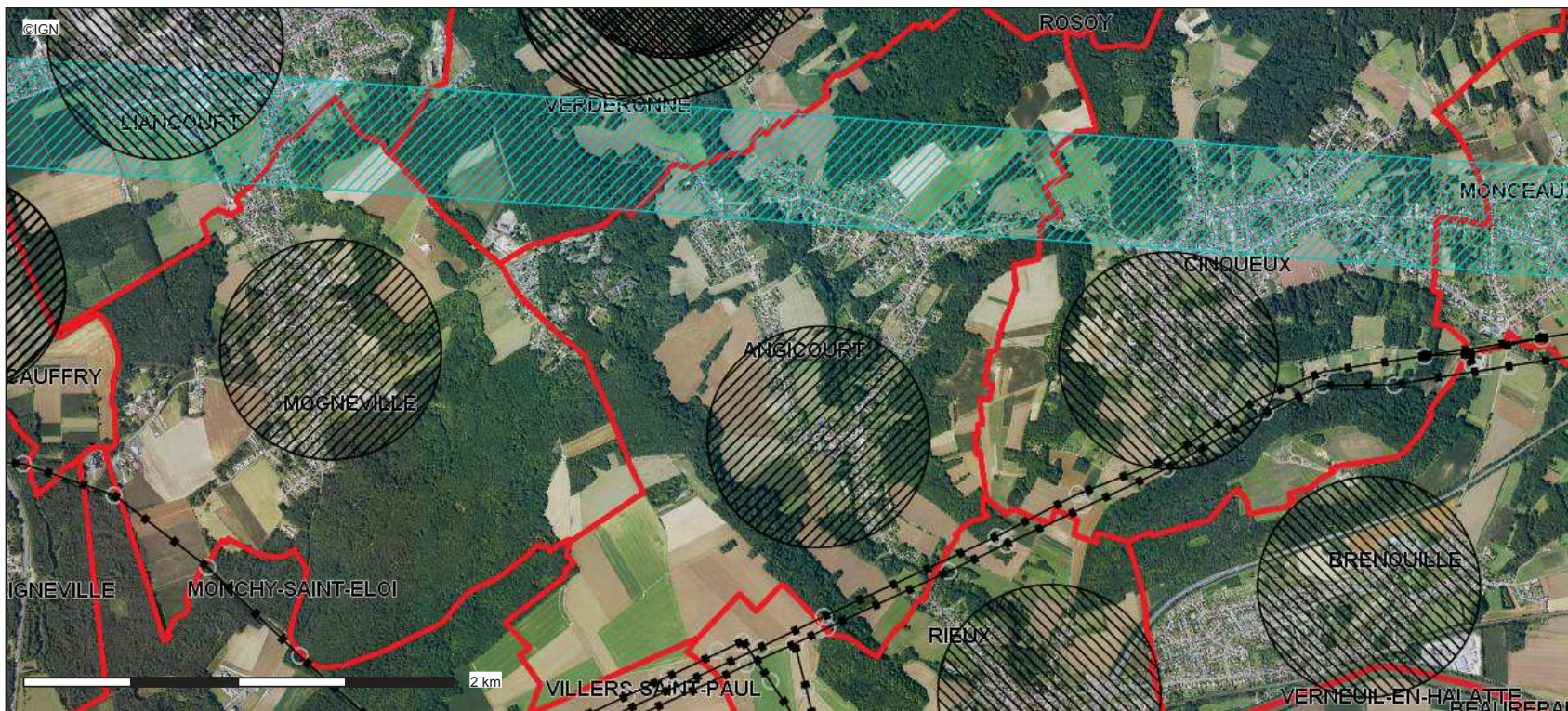




Conception : DDT 60  
Date d'impression : 30-01-2019



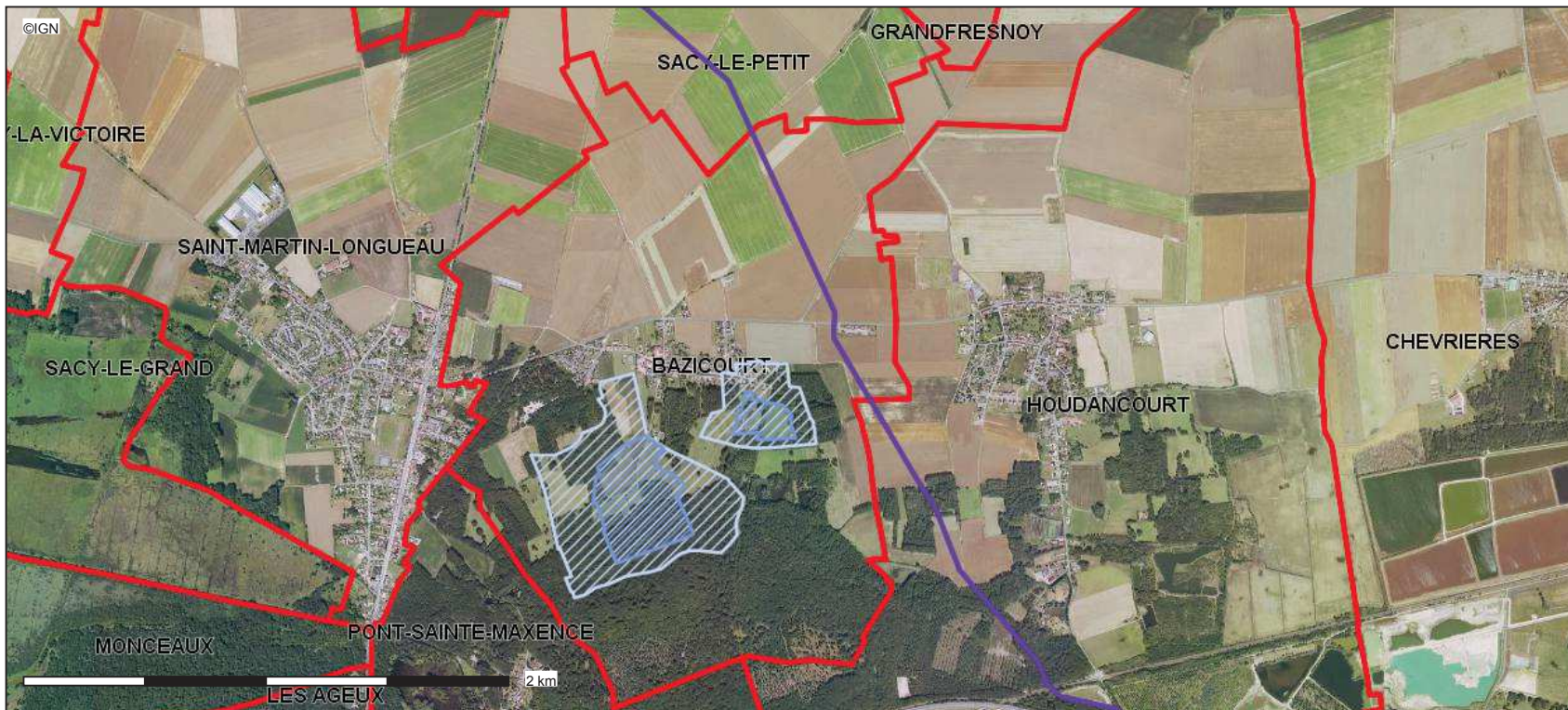
- Limites départementales
- (AC1) Périmètres de protection des Monuments Historique
  - classés
  - inscrits
- (PT2LH) SUP de protection contre obstacle pour liaison hertzienne
- (L) Lignes électriques
- (P) Pylons électriques
- (I) Postes de transformation
- Communes
- BD Ortho

**Description :**  
Servitudes AC1, AC2, AC4, A4, PT1, PT2, AR3, AR6, AS1, EL3, T5, I3

La DDT ne saurait garantir l'exhaustivité et l'exactitude des informations fournies, celles-ci étant, dans la plupart des cas, collectées auprès de personnes tierces (exploitants ...).



Conception : DDT 60  
Date d'impression : 30-01-2019



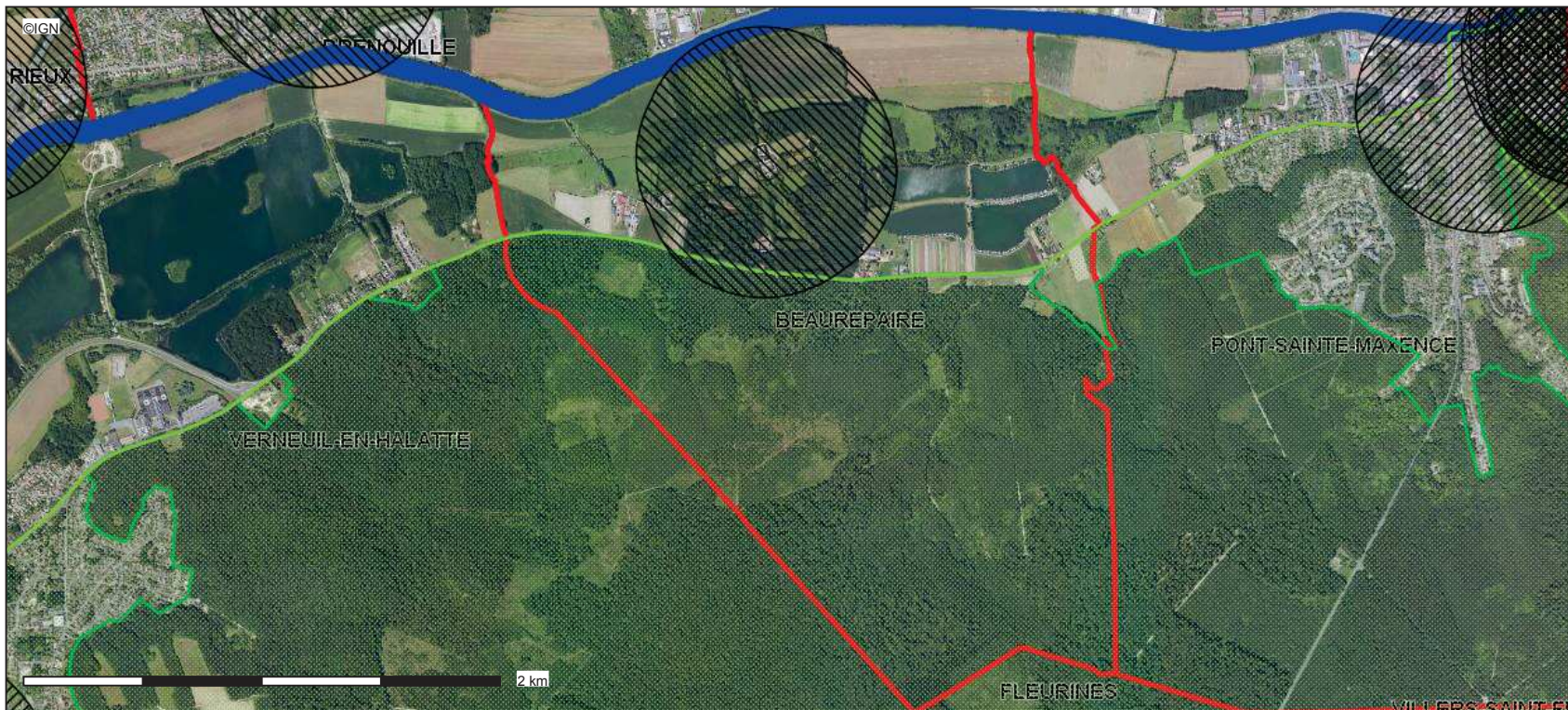
- Limites départementales
- (AS1) Périmètre de protection Rapproché captage AE
- (AS1) Périmètre de protection Eloigné captage AEI
- (I3) Réseau de Transport de Gaz (Attention, il n'y a pas le réseau)
- (I3) Postes de livraison de Gaz
- Communes
- BD Ortho

**Description :**  
Servitudes AC1, AC2, AC4, A4, PT1, PT2, AR3, AR6, AS1, EL3, T5, I3

La DDT ne saurait garantir l'exhaustivité et l'exactitude des informations fournies, celles-ci étant, dans la plupart des cas, collectées auprès de personnes tierces (exploitants ...).



Conception : DDT 60  
Date d'impression : 30-01-2019



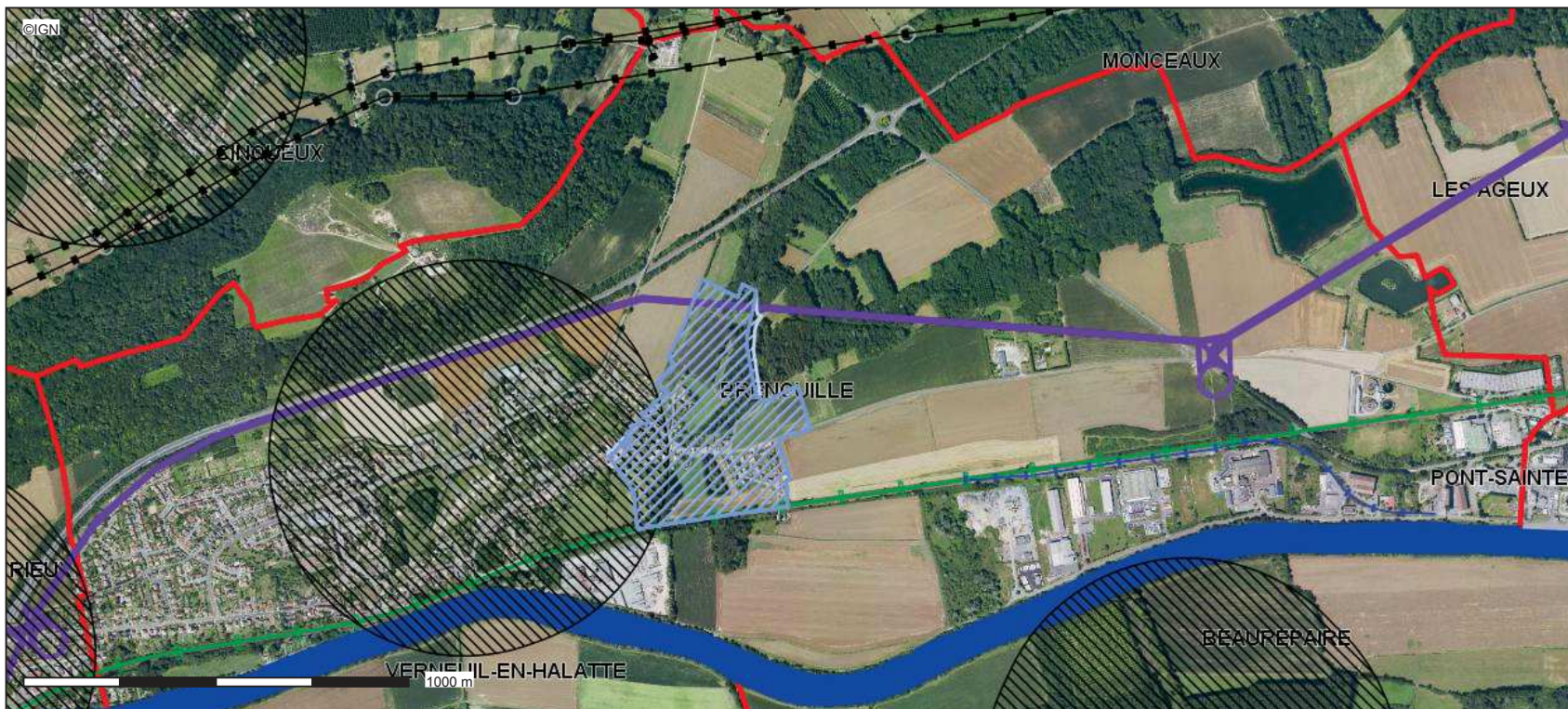
- Limites départementales
- (AC1) Périmètres de protection des Monuments Historique
  - classés
  - inscrits
- (AC2) Sites naturels inscrits
  - (AC2) Sites naturels inscrits
  - (AC2) Sites naturels classés
- (EL3) Servitude de Halage et de marche pied
- Communes
- BD Ortho

**Description :**  
Servitudes AC1, AC2, AC4, A4, PT1, PT2, AR3, AR6, AS1, EL3, T5, I3

La DDT ne saurait garantir l'exhaustivité et l'exactitude des informations fournies, celles-ci étant, dans la plupart des cas, collectées auprès de personnes tierces (exploitants ...).



Conception : DDT 60  
Date d'impression : 30-01-2019



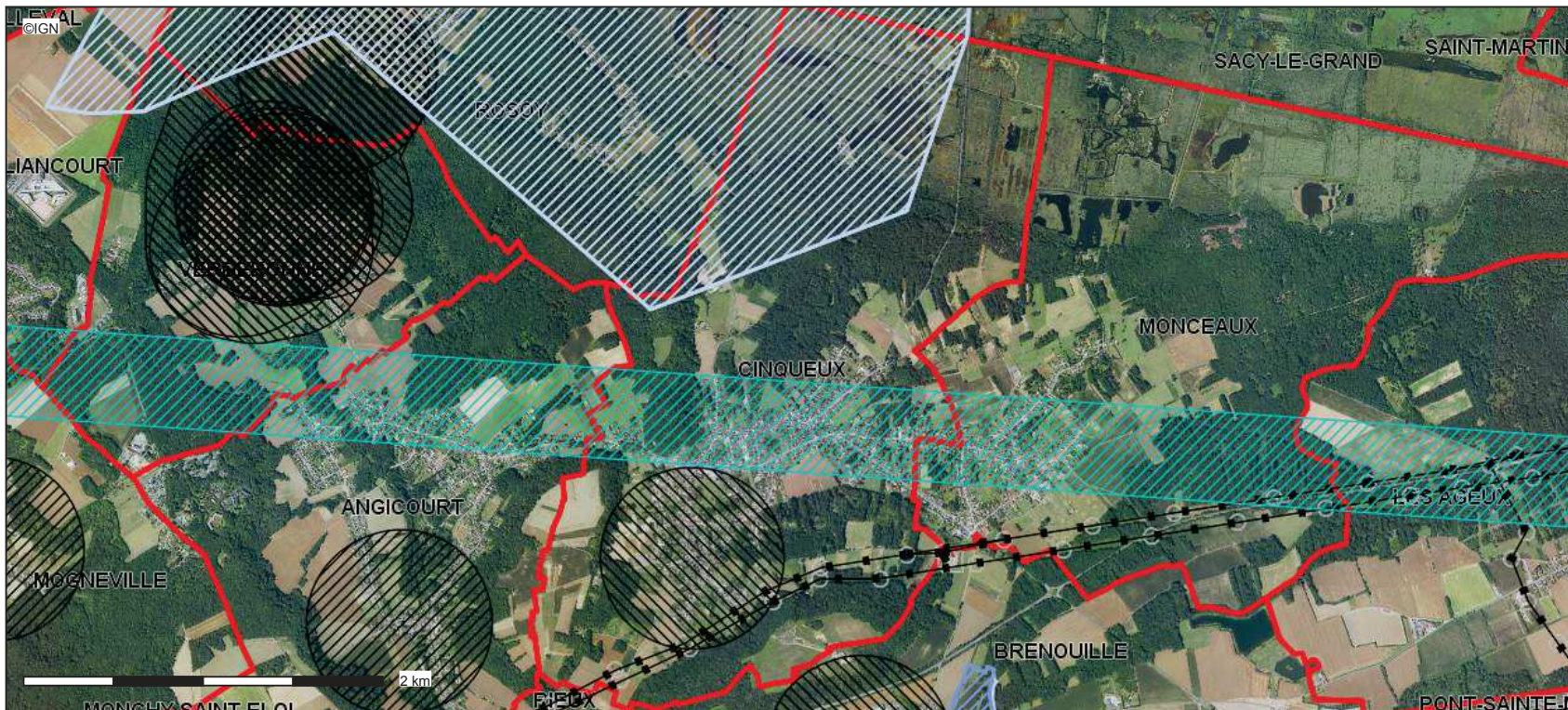
- Limites départementales
- (AS1) Périmètre de protection Rapproché captage AE
- (AS1) Périmètre de protection Eloigné captage AEI
- (AC1) Périmètres de protection des Monuments Historique classés
- inscrits
- (I3) Réseau de Transport de Gaz (Attention, il n'y a pas le réseau)
- (I3) Postes de livraison de Gaz
- (EL3) Servitude de Halage et de marche-pied
- (I4) Lignes électriques
- (I4) Pylones électriques
- (I4) Postes de transformation
- (T1) Voies ferrées
- LGV
- Ligne principale
- autre
- autre
- Communes
- BD Ortho

**Description :**  
Servitudes AC1, AC2, AC4, A4, PT1, PT2, AR3, AR6, AS1, EL3, T5, I3

La DDT ne saurait garantir l'exhaustivité et l'exactitude des informations fournies, celles-ci étant, dans la plupart des cas, collectées auprès de personnes tierces (exploitants ...).



Conception : DDT 60  
Date d'impression : 30-01-2019



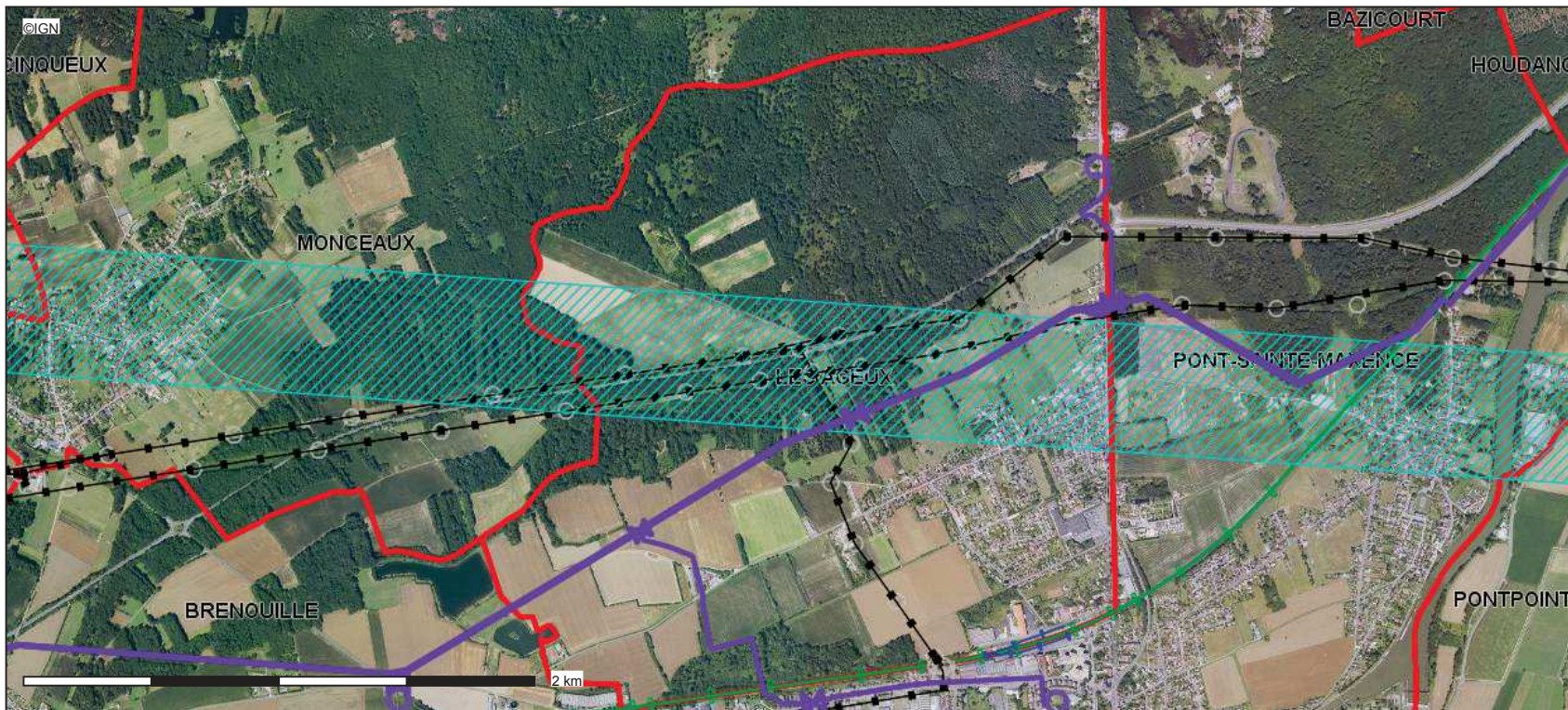
- Limites départementales
- (AS1) Périmètre de protection Rapproché captage AE
- (AS1) Périmètre de protection Eloigné captage AEI
- (AC1) Périmètres de protection des Monuments Historique
- classés
- inscrits
- (PT2LH) SUP de protection contre obstacle pour liaison hertzienne
- (I4) Lignes électriques
- (I4) Pylons électriques
- (I4) Postes de transformation
- Communes
- BD Ortho

**Description :**  
Servitudes AC1, AC2, AC4, A4, PT1, PT2, AR3, AR6, AS1, EL3, T5, I3

La DDT ne saurait garantir l'exhaustivité et l'exactitude des informations fournies, celles-ci étant, dans la plupart des cas, collectées auprès de personnes tierces (exploitants ...).



Conception : DDT 60  
Date d'impression : 30-01-2019



- Limites départementales
- (I3) Réseau de Transport de Gaz (Attention, il n'y a pas le réseau)
- (I3) Postes de livraison de Gaz
- (PT2LH) SUP de protection contre obstacle pour liaison hertzienne
- (I4) Lignes électriques
- (I4) Pylones électriques
- (I4) Postes de transformation
- (T1) Voies ferrées
- LGV
- Ligne principale
- autre
- autre
- Communes
- BD Ortho

**Description :**  
Servitudes AC1, AC2, AC4, A4, PT1, PT2, AR3, AR6, AS1, EL3, T5, I3

La DDT ne saurait garantir l'exhaustivité et l'exactitude des informations fournies, celles-ci étant, dans la plupart des cas, collectées auprès de personnes tierces (exploitants ...).



Conception : DDT 60  
Date d'impression : 30-01-2019

- Limites départementales
- (PT2LH) SUP de protection contre obstacle pour liaison hertzienne
- (L) Lignes électriques
- (P) Pylones électriques
- (PT) Postes de transformation
- Communes
- BD Ortho

**Description :**  
Servitudes AC1, AC2, AC4, A4, PT1, PT2, AR3, AR6, AS1, EL3, T5, I3

La DDT ne saurait garantir l'exhaustivité et l'exactitude des informations fournies, celles-ci étant, dans la plupart des cas, collectées auprès de personnes tierces (exploitants ...).



Conception : DDT 60  
Date d'impression : 30-01-2019



- Limites départementales
- (AS1) Périmètre de protection Rapproché captage AE
- (AS1) Périmètre de protection Eloigné captage AEI
- (AC1) Périmètres de protection des Monuments Historique
- classés
- inscrits
- (I3) Réseau de Transport de Gaz (Attention, il n'y a pas le réseau)
- (I3) Postes de livraison de Gaz
- (AC2) Sites naturels inscrits
- (AC2) Sites naturels classés
- (EL3) Servitude de Halage et de marche pieux
- (PT2LH) SUP de protection contre obstacle pour liaison hertzienne
- (PT2) SUP de protection contre obstacle
- (PT1) SUP de protection contre perturbation électromagnétique
- (I4) Lignes électriques
- (I4) Pylones électriques
- (I4) Postes de transformation
- Communes
- BD Ortho

**Description :**

Servitudes AC1, AC2, AC4, A4, PT1, PT2, AR3, AR6, AS1, EL3, T5, I3

La DDT ne saurait garantir l'exhaustivité et l'exactitude des informations fournies, celles-ci étant, dans la plupart des cas, collectées auprès de personnes tierces (exploitants ...).

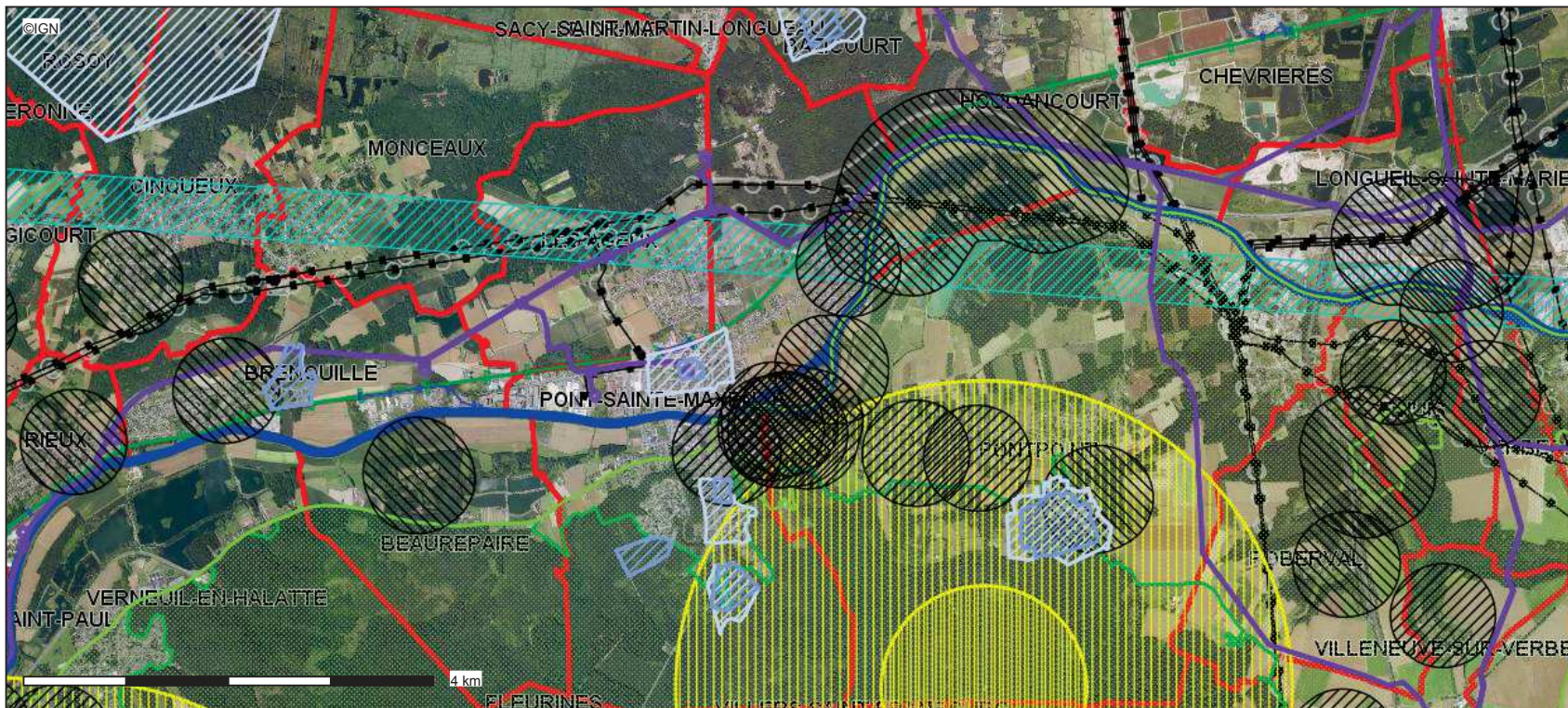
Carte publiée par l'application CARTELIE

© Ministère de l'Égalité des territoires et du Logement / Ministère de l'Écologie, du Développement durable et de l'Énergie  
SG/SPSSI/PSI/PSI1 - CP2I (DOM/ETER)





Conception : DDT 60  
Date d'impression : 30-01-2019



- Limites départementales
- (AS1) Périmètre de protection Rapproché captage AE
- (AS1) Périmètre de protection Eloigné captage AEI
- (AC1) Périmètres de protection des Monuments Historique
- classés
- inscrits
- (I3) Réseau de Transport de Gaz (Attention, il n'y a pas le réseau)
- (I3) Postes de livraison de Gaz
- (AC2) Sites naturels inscrits
- (AC2) Sites naturels classés
- (EL3) Servitude de Halage et de marche pieux
- (PT2LH) SUP de protection contre obstacle pour liaison hertzienne
- (PT1) SUP de protection contre perturbation électromagnétique
- (I4) Lignes électriques
- (I4) Pylones électriques
- (I4) Postes de transformation
- (T1) Voies ferrées
- LGV
- Ligne principale
- autre
- autre
- Communes
- BD Ortho


**Description :**  
Servitudes AC1, AC2, AC4, A4, PT1, PT2, AR3, AR6, AS1, EL3, T5, I3

La DDT ne saurait garantir l'exhaustivité et l'exactitude des informations fournies, celles-ci étant, dans la plupart des cas, collectées auprès de personnes tierces (exploitants ...).

Carte publiée par l'application CARTELIE  
© Ministère de l'Égalité des territoires et du Logement / Ministère de l'Écologie, du Développement durable et de l'Énergie  
SG/SPSSI/PSI/PSI1 - CP2I (DOM/ETER)

Conception : DDT 60

Date d'impression : 30-01-2019



 Limites départementales

(AC1) Périmètres de protection des Monuments Historique


 classés


 inscrits


 (AC2) Sites naturels inscrits


 (EL3) Servitude de Halage et de marchepied



 (PT2LH) SUP de protection contre obstacle pour liaison hertzienne


 (I4) Lignes électriques


 (I4) Pylons électriques


 (I4) Postes de transformation


 Communes


 BD Ortho
**Description :**

Servitudes AC1, AC2, AC4, A4, PT1, PT2, AR3, AR6, AS1, EL3, T5, I3

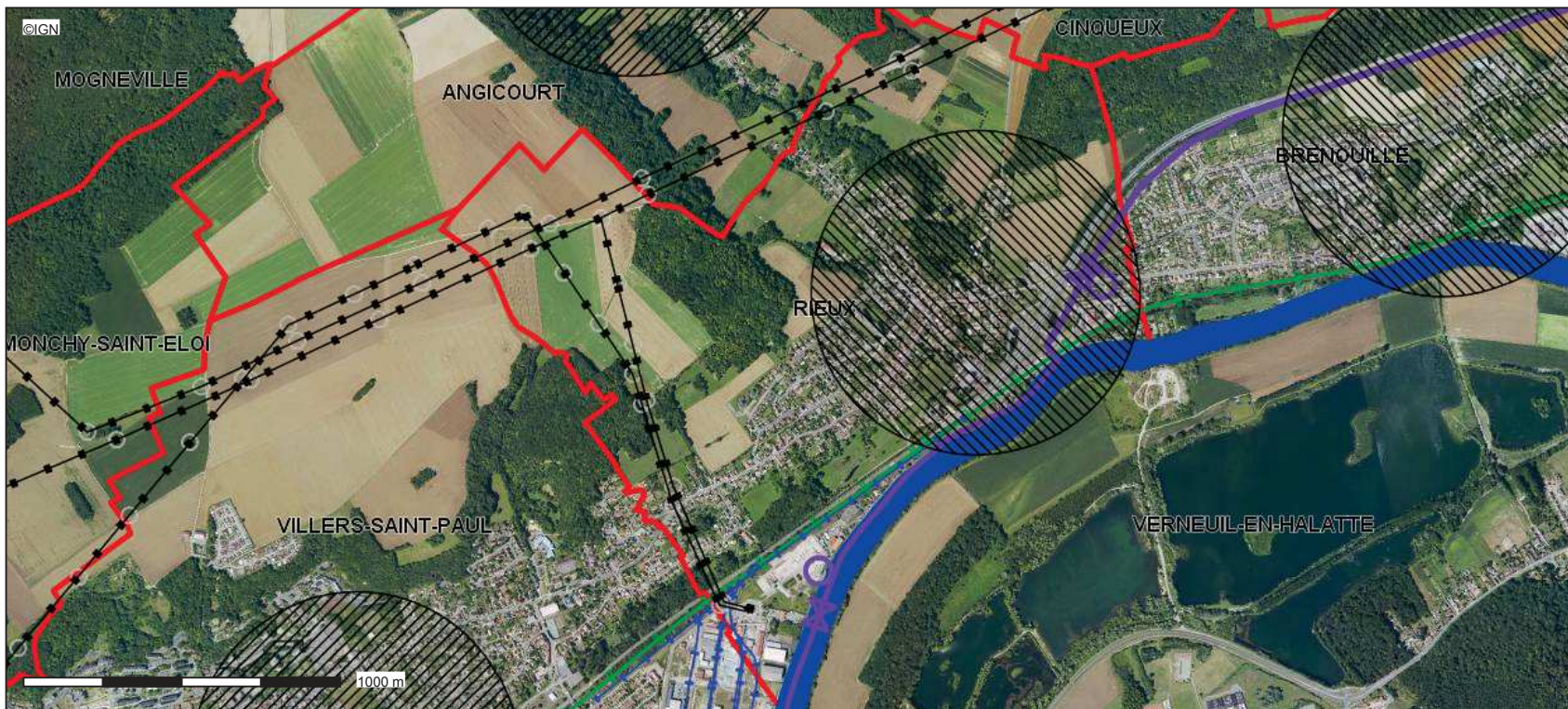
La DDT ne saurait garantir l'exhaustivité et l'exactitude des informations fournies, celles-ci étant, dans la plupart des cas, collectées auprès de personnes tierces (exploitants ...).

Carte publiée par l'application CARTELIE

© Ministère de l'Égalité des territoires et du Logement / Ministère de l'Écologie, du Développement durable et de l'Énergie  
SG/SPSSI/PSI/PSI1 - CP2I (DOM/ETER)



Conception : DDT 60  
Date d'impression : 30-01-2019




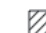











- Limites départementales
- (AC1) Périmètres de protection des Monuments Historique
  - classés
  - inscrits
- (I3) Réseau de Transport de Gaz (Attention, il n'y a pas le réseau)
- (I3) Postes de livraison de Gaz
- (EL3) Servitude de Halage et de marche pieux
- (I4) Lignes électriques
- (I4) Pylons électriques
- (I4) Postes de transformation
- (T1) Voies ferrées
  - LGV
  - Ligne principale
  - autre
  - autre
- Communes
- BD Ortho

**Description :**  
Servitudes AC1, AC2, AC4, A4, PT1, PT2, AR3, AR6, AS1, EL3, T5, I3

La DDT ne saurait garantir l'exhaustivité et l'exactitude des informations fournies, celles-ci étant, dans la plupart des cas, collectées auprès de personnes tierces (exploitants ...).

Conception : DDT 60  
Date d'impression : 30-01-2019



-  Limites départementales
- (AC1) Périmètres de protection des Monuments Historique
  -  classés
  -  inscrits
-  (I3) Réseau de Transport de Gaz (Attention, il n'y a pas le réseau)
-  (I3) Postes de livraison de Gaz
-  (AC2) Sites naturels inscrits
-  (AC2) Sites naturels classés
-  (PT1) SUP de protection contre perturbation électromagnétique
-  (I4) Lignes électriques
-  (I4) Pylones électriques
-  (I4) Postes de transformation
-  Communes
-  BD Ortho

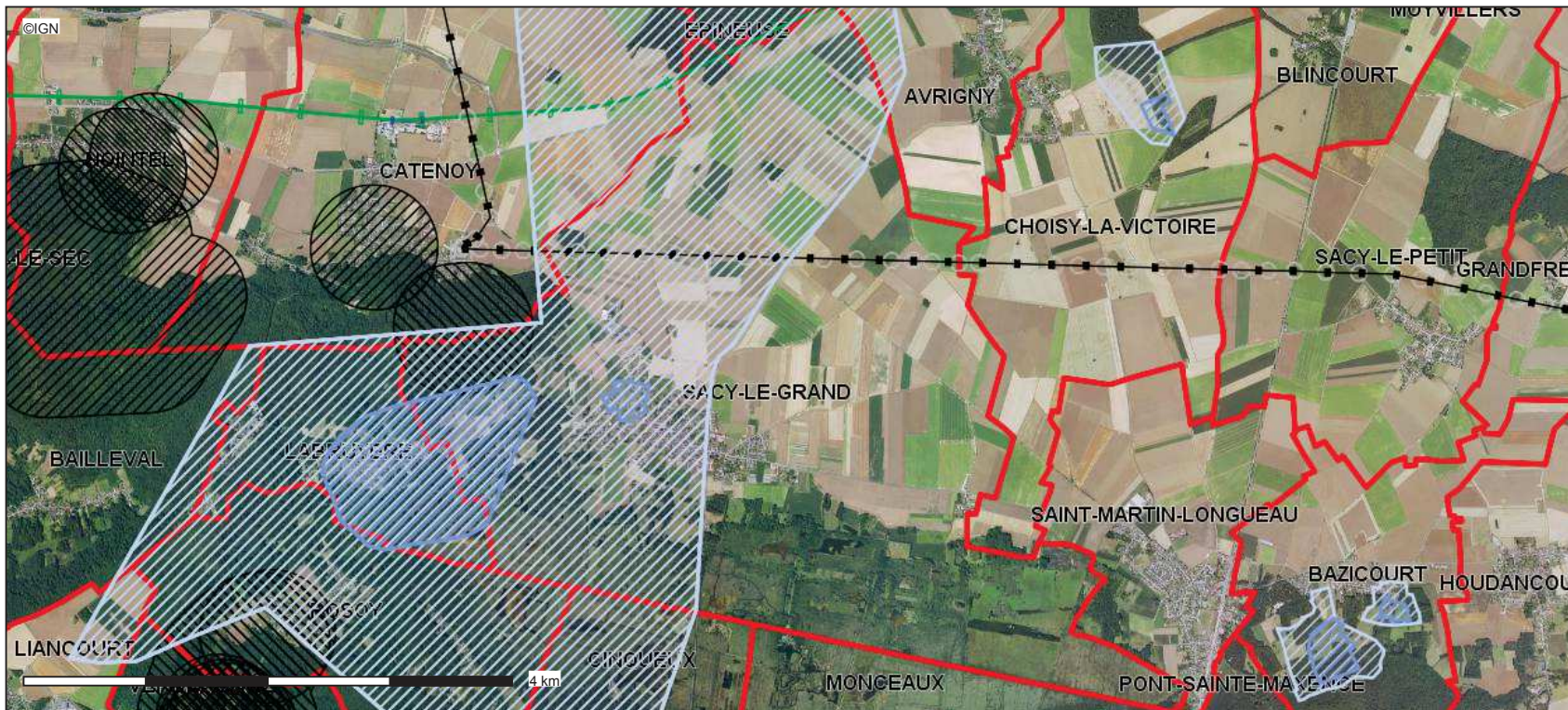
**Description :**

Servitudes AC1, AC2, AC4, A4, PT1, PT2, AR3, AR6, AS1, EL3, T5, I3

La DDT ne saurait garantir l'exhaustivité et l'exactitude des informations fournies, celles-ci étant, dans la plupart des cas, collectées auprès de personnes tierces (exploitants ...).



Conception : DDT 60  
Date d'impression : 30-01-2019



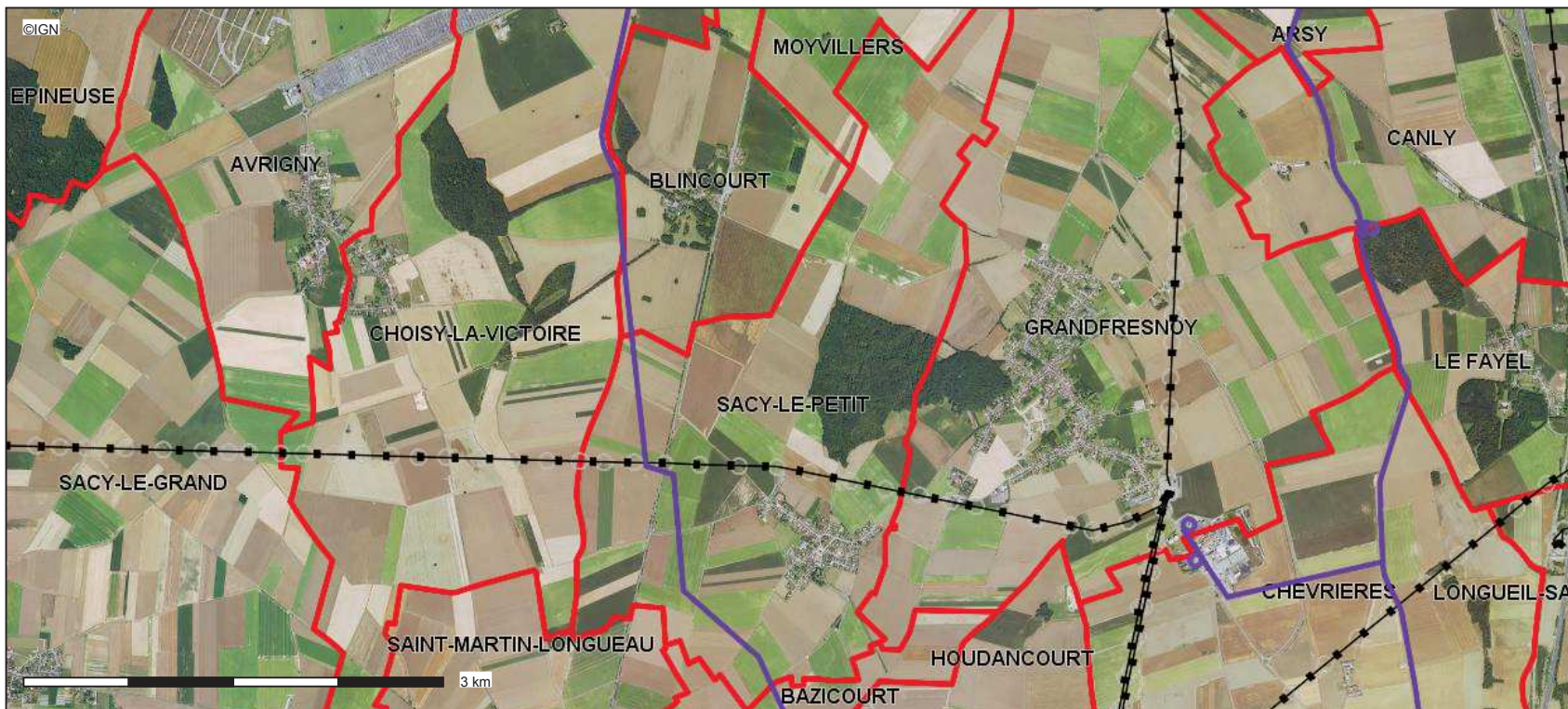
- Limites départementales
- (AS1) Périmètre de protection Rapproché captage AE
- (AS1) Périmètre de protection Eloigné captage AEI
- (AC1) Périmètres de protection des Monuments Historique
- classés
- inscrits
- (I4) Lignes électriques
- (I4) Pylones électriques
- (I4) Postes de transformation
- (T1) Voies ferrées
- LGV
- Ligne principale
- autre
- autre
- Communes
- BD Ortho

**Description :**  
Servitudes AC1, AC2, AC4, A4, PT1, PT2, AR3, AR6, AS1, EL3, T5, I3

La DDT ne saurait garantir l'exhaustivité et l'exactitude des informations fournies, celles-ci étant, dans la plupart des cas, collectées auprès de personnes tierces (exploitants ...).



Conception : DDT 60  
Date d'impression : 30-01-2019



- Limites départementales
- (I3) Réseau de Transport de Gaz (Attention, il n'y a pas le réseau)
- (I3) Postes de livraison de Gaz
- (I4) Lignes électriques
- (I4) Pylones électriques
- (I4) Postes de transformation
- Communes
- BD Ortho

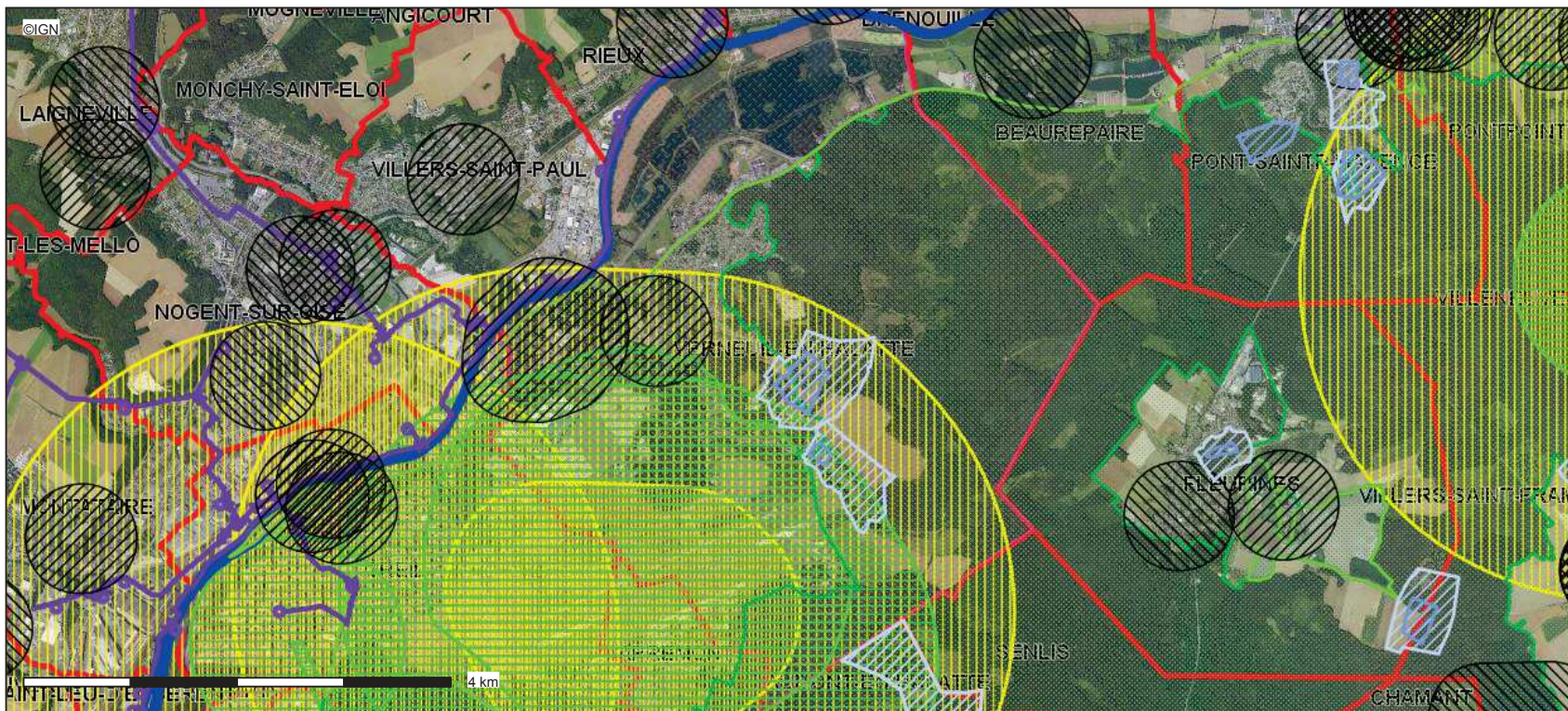
**Description :**

Servitudes AC1, AC2, AC4, A4, PT1, PT2, AR3, AR6, AS1, EL3, T5, I3

La DDT ne saurait garantir l'exhaustivité et l'exactitude des informations fournies, celles-ci étant, dans la plupart des cas, collectées auprès de personnes tierces (exploitants ...).



Conception : DDT 60  
Date d'impression : 30-01-2019



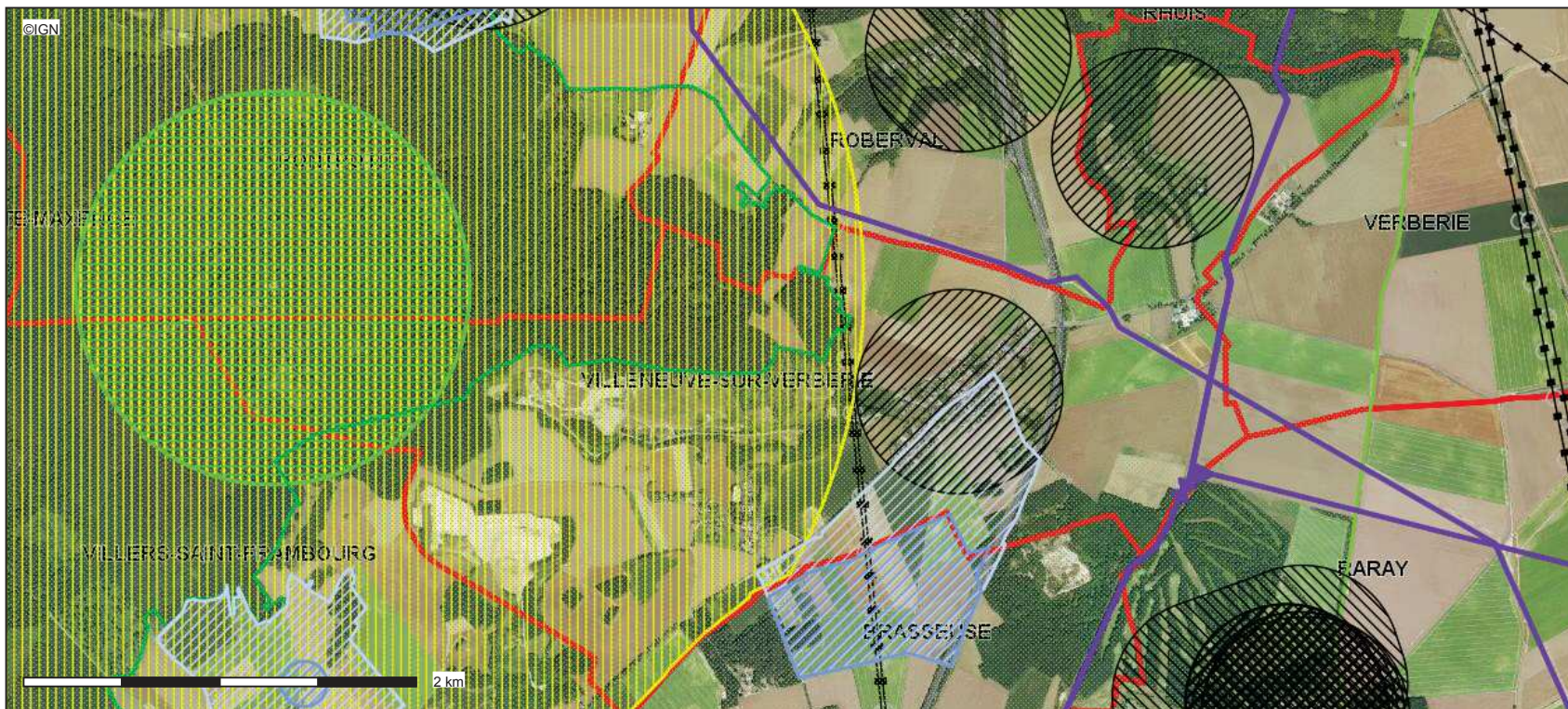
- Limites départementales
- (AS1) Périmètre de protection Rapproché captage AE
- (AS1) Périmètre de protection Eloigné captage AEI
- (AC1) Périmètres de protection des Monuments Historique
- classés
- inscrits
- (I3) Réseau de Transport de Gaz (Attention, il n'y a pas le réseau)
- (I3) Postes de livraison de Gaz
- (AC2) Sites naturels inscrits
- (AC2) Sites naturels classés
- (EL3) Servitude de Halage et de marche pieux
- (PT2) SUP de protection contre obstacle
- (PT1) SUP de protection contre perturbation électromagnétique
- (AR3) Communes soumises à une servitude concernant les mag
- Communes
- BD Ortho

**Description :**  
Servitudes AC1, AC2, AC4, A4, PT1, PT2, AR3, AR6, AS1, EL3, T5, I3

La DDT ne saurait garantir l'exhaustivité et l'exactitude des informations fournies, celles-ci étant, dans la plupart des cas, collectées auprès de personnes tierces (exploitants ...).



Conception : DDT 60  
Date d'impression : 30-01-2019



- Limites départementales
- (AS1) Périmètre de protection Rapproché captage AE
- (AS1) Périmètre de protection Eloigné captage AEI
- (AC1) Périmètres de protection des Monuments Historique
- classés
- inscrits
- (I3) Réseau de Transport de Gaz (Attention, il n'y a pas le réseau)
- (I3) Postes de livraison de Gaz
- (AC2) Sites naturels inscrits
- (AC2) Sites naturels classés
- (PT2) SUP de protection contre obstacle
- (PT1) SUP de protection contre perturbation électromagnétique
- (I4) Lignes électriques
- (I4) Pylones électriques
- (I4) Postes de transformation
- Communes
- BD Ortho

**Description :**  
Servitudes AC1, AC2, AC4, A4, PT1, PT2, AR3, AR6, AS1, EL3, T5, I3

La DDT ne saurait garantir l'exhaustivité et l'exactitude des informations fournies, celles-ci étant, dans la plupart des cas, collectées auprès de personnes tierces (exploitants ...).